

## Siteworks ScreenView remote control applicatie via WorksManager

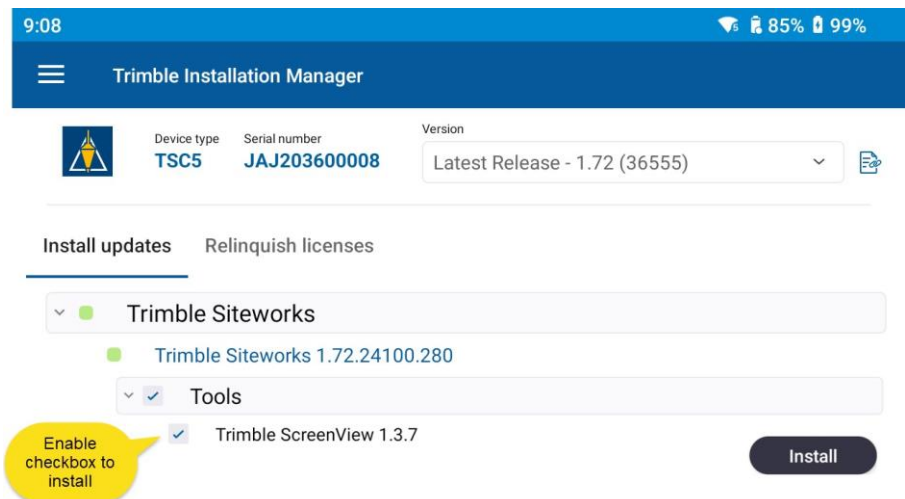
### Introductie

SITECH is verheugd de beschikbaarheid van de remote assist-functie op Android™ apparaten aan te kondigen. Deze functionaliteit is beschikbaar voor Trimble Android compatibele meetapparatuur; Trimble® TSC5 Controller, Trimble TDC6 Handheld Data Collector en Trimble TDC600 Handheld) en Android Bring Your Own Devices (BYOD).

### Installatie en configuratie


#### Installeer de ScreenView-app op het Android-apparaat

Start Trimble Installation Manager (TIM) op een Android-apparaat en vink het vakje voor Trimble Screen View aan. Let op: de ScreenView-optie is alleen beschikbaar voor Trimble Siteworks Software versie 1.73 of hoger.



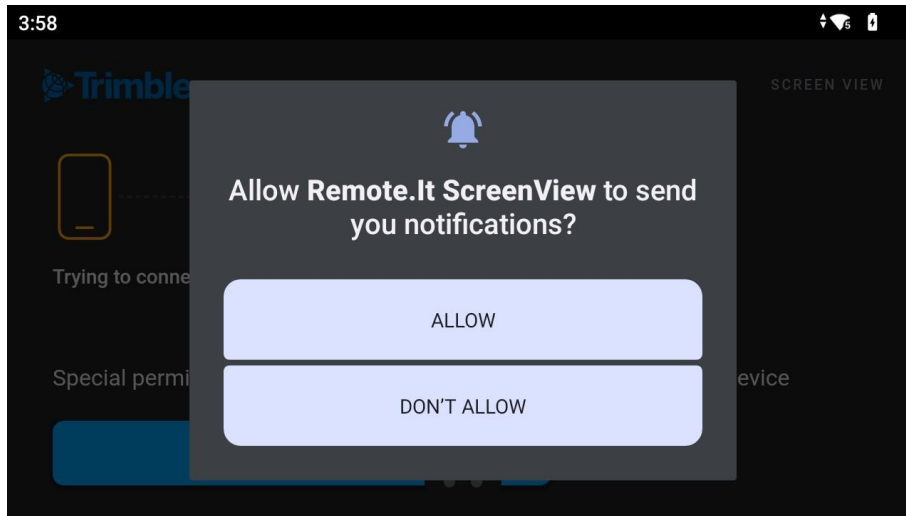
#### Voer de ScreenView-app uit en stel apparaat machtigingen in

**Opmerking:** de volgende schermafbeeldingen zijn van een TSC5 met OS13 in donkere modus. Specifieke schermen en workflows kunnen variëren afhankelijk van het apparaat type en de besturingssysteemversie.

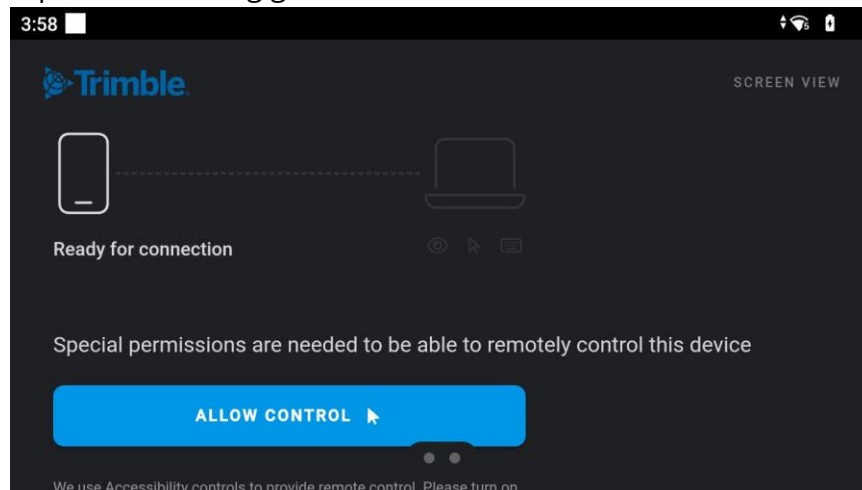
Zoek en tik op de Remote.It ScreenView-app om deze te starten: . Het is ook mogelijk om de ScreenView-app direct vanaf TIM te starten na de installatie.

Om remote control in te schakelen, moeten verschillende apparaat machtigingen worden verleend om volledige remote viewing en control-functionaliteit mogelijk te maken:

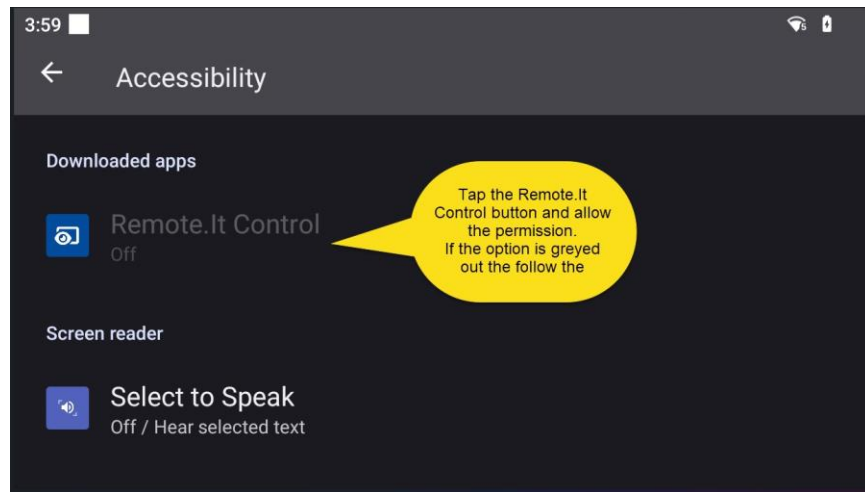
Tik op de knop "Toestaan" om meldingen toe te staan:



Tik op de knop "Toestemming geven":

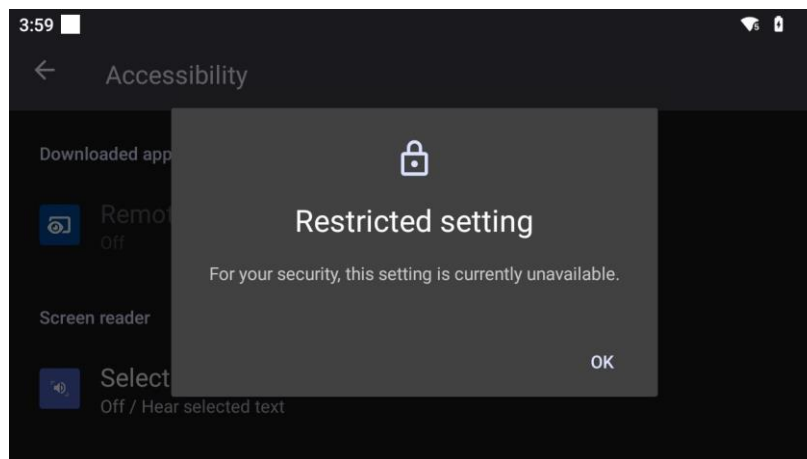


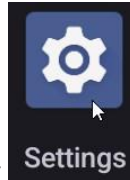
Tik op "Gedownload apps" en vervolgens op Remote.It Control om de toegankelijkheidsinstellingen te openen en de instelling in te schakelen.



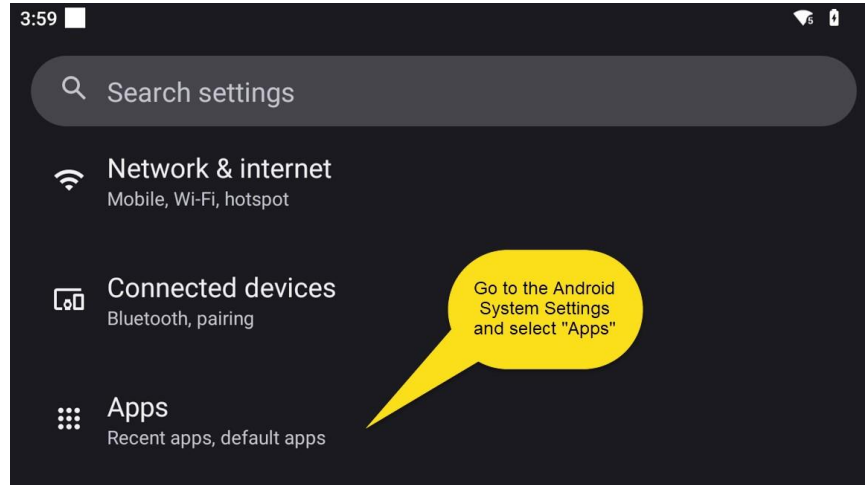
Ga terug naar de ScreenView-app en geef de noodzakelijke toetsenbordmachtigen.

**Als het apparaat Android 13 of hoger gebruikt**, en de Remote.It Control-optie is grijs weergegeven, volg dan de onderstaande stappen om beperkte instellingen toe te staan en remote control in te schakelen.

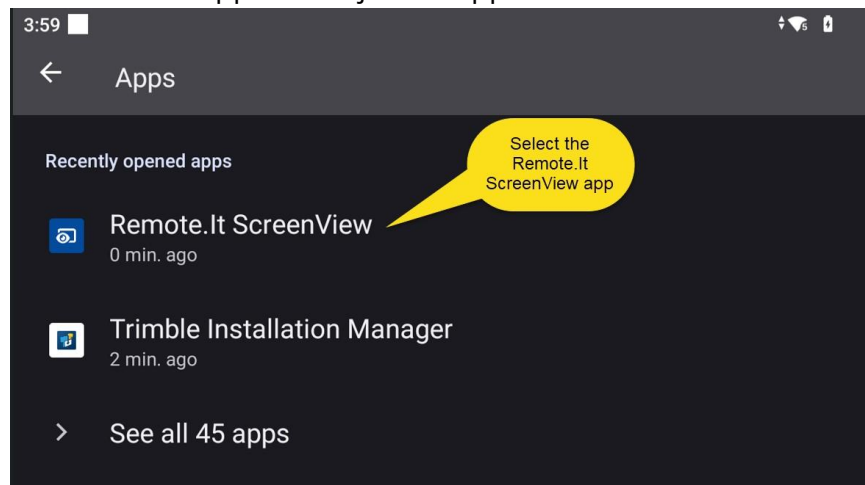




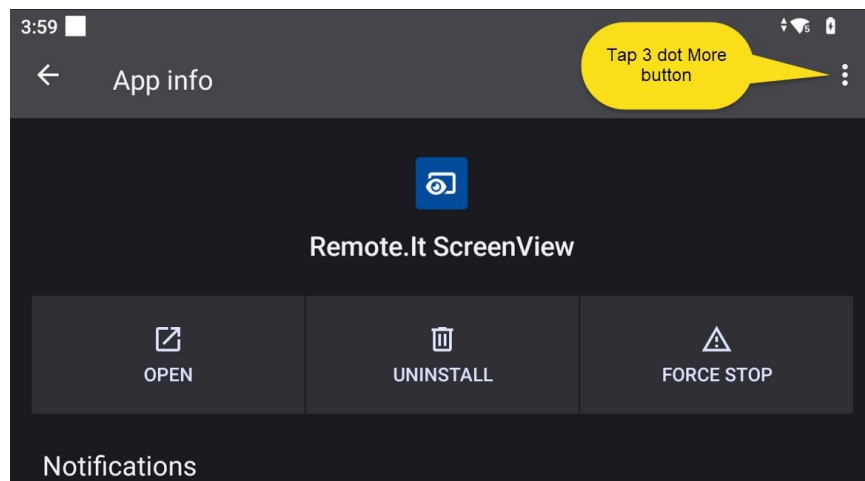
Open de Android OS-instellingen op het apparaat **Settings** en ga naar de Apps-sectie:



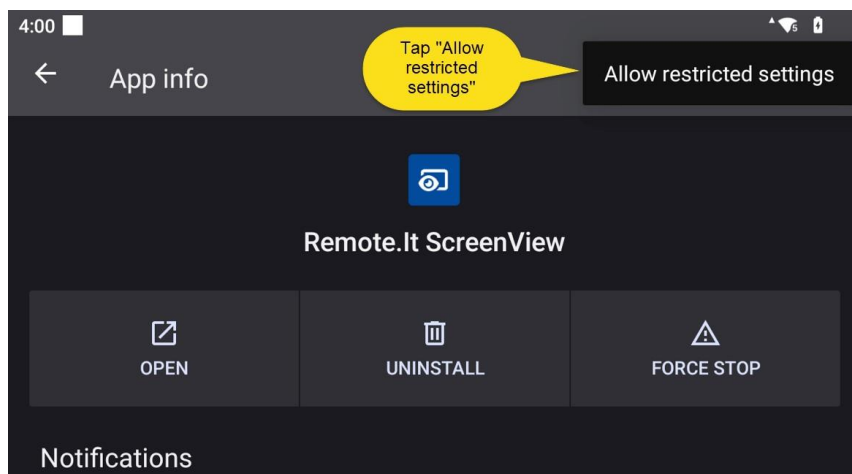
Selecteer de ScreenView-app uit de lijst van apps.



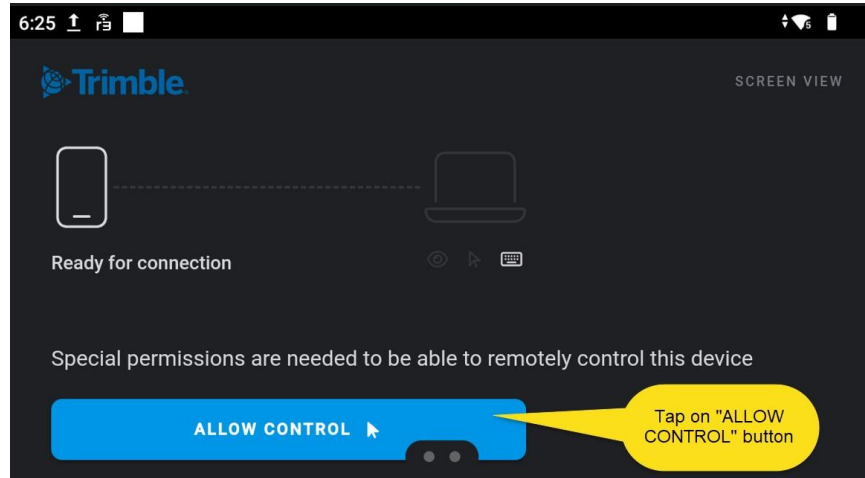
Tik in de rechterbovenhoek op het icoon met de drie stippen.



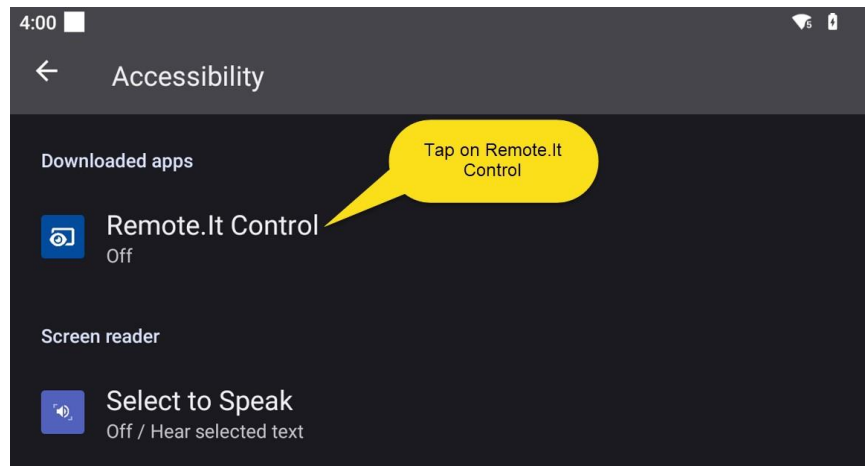
Tik op "Sta beperkte instellingen toe":



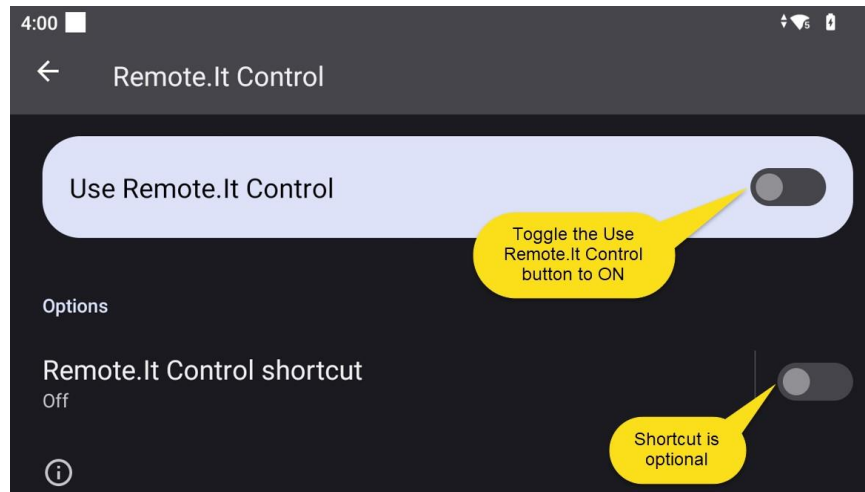
**Activeer Remote controle** Gebruik de recente apps-knop op het apparaat en tik op de knop "Toestemming geven".



Dit brengt je terug naar de toegankelijkheidspagina waar de Remote.It knop nu actief is. Tik op de Remote.It-knop:

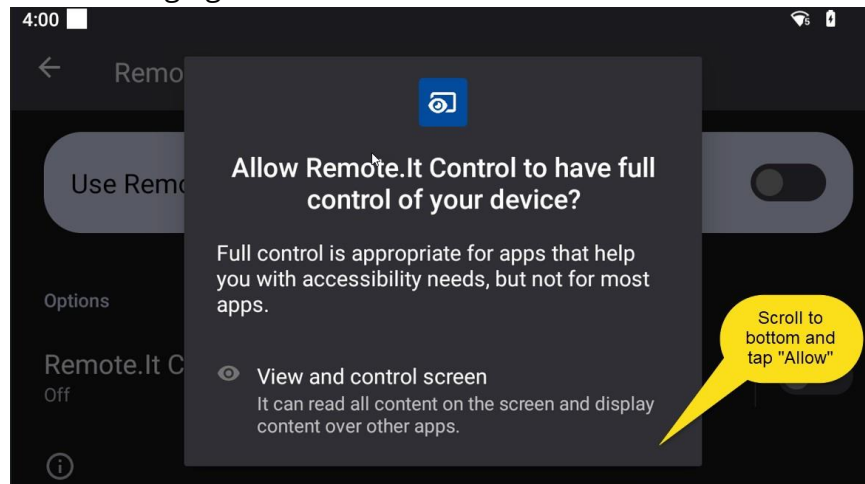


Schakel de knop "Gebruik Remote.It Control" in.

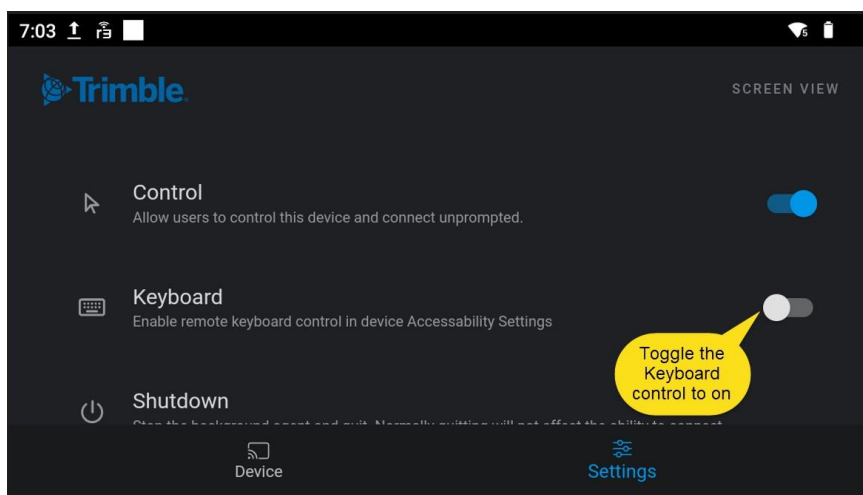
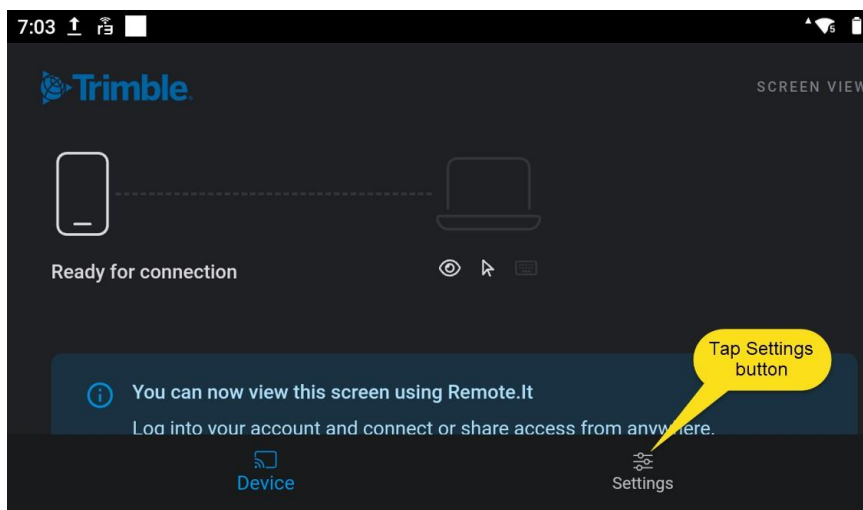


Het inschakelen van de Remote.It Control-snelkoppeling is optioneel. Dit plaatst een snelkoppelingknop op het scherm die toegang geeft tot de ScreenView-applicatie.

Scroll naar de onderkant van het meldingsvenster en tik op "Toestaan" om de nodige remote control-machtigingen te verlenen:



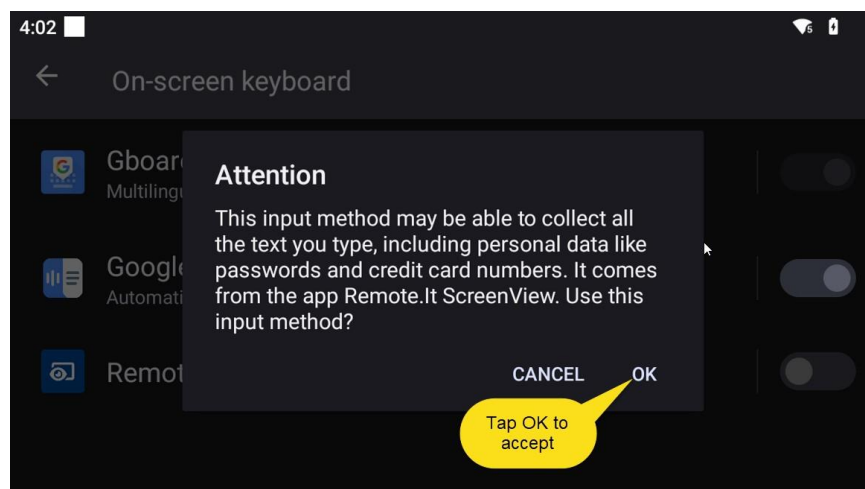
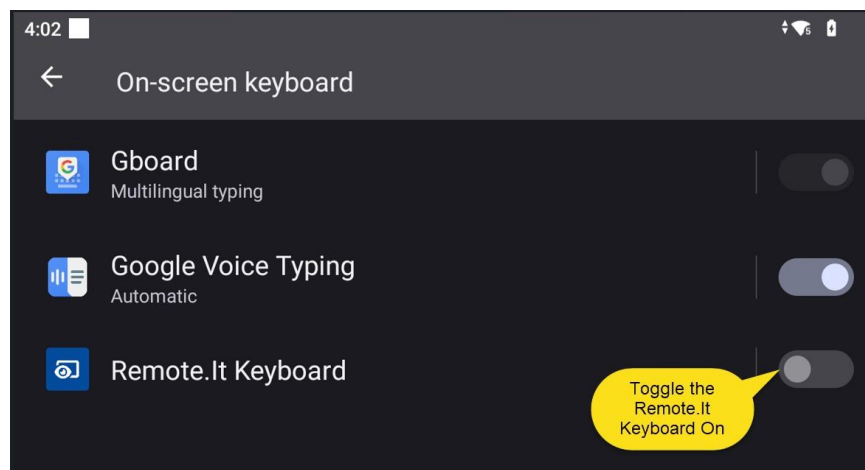
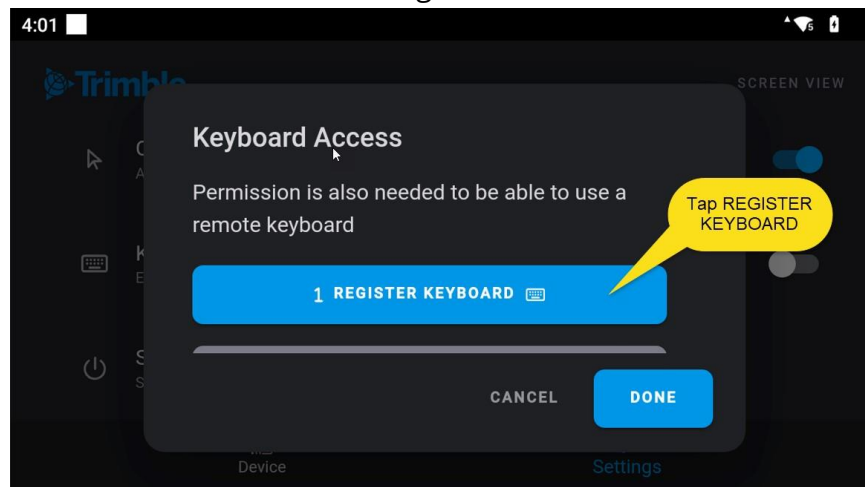
De RemoteView-app zou nu "klaar voor verbinding" moeten tonen. Tik op de Instellingen-knop rechtsonder en schakel de toetsenbordoptie in:



Dit stelt het systeem in staat om het Remote.It Keyboard voor 'remote typing' te gebruiken. Je wordt naar de toetsenbordtoegangsinstellingen geleid waar je het Remote.It Keyboard moet inschakelen en registreren.

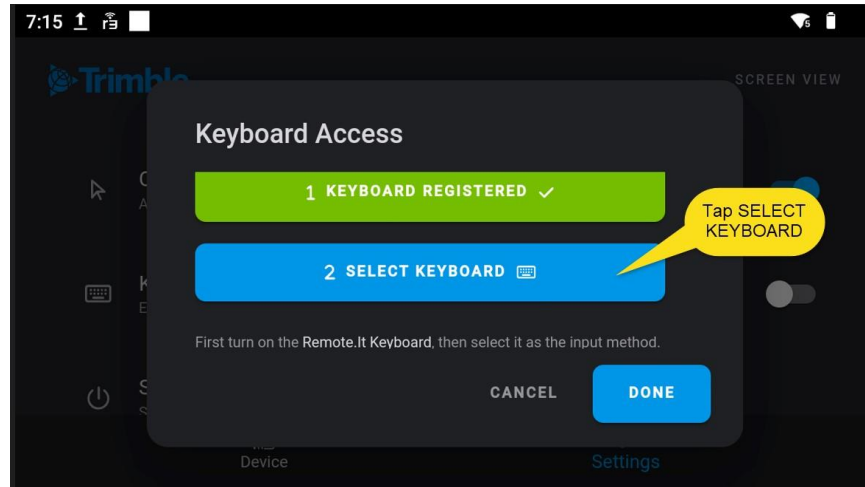


Tik op "TOETSENBORD REGISTREREN", schakel het Remote.It Keyboard in en tik op OK in het attentievenster om het toetsenbord te registreren.

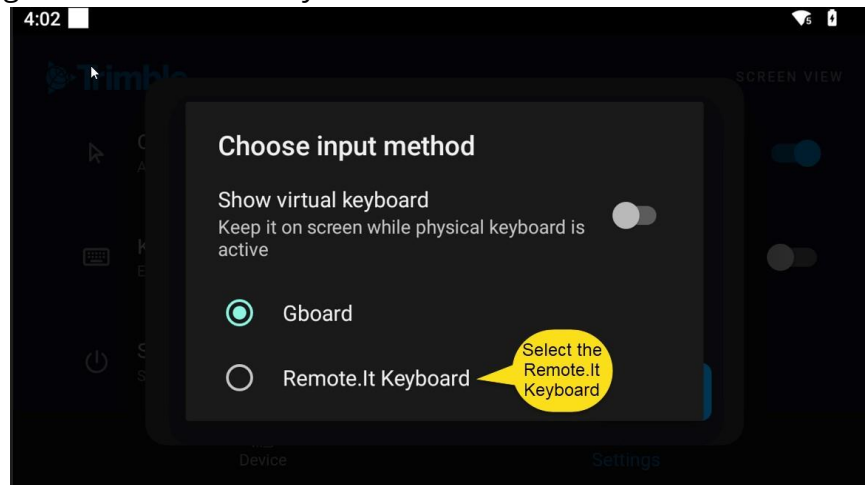


Ga terug naar de ScreenView-app door op de terugknop linksboven te drukken en tik op "Selecteer toetsenbord".

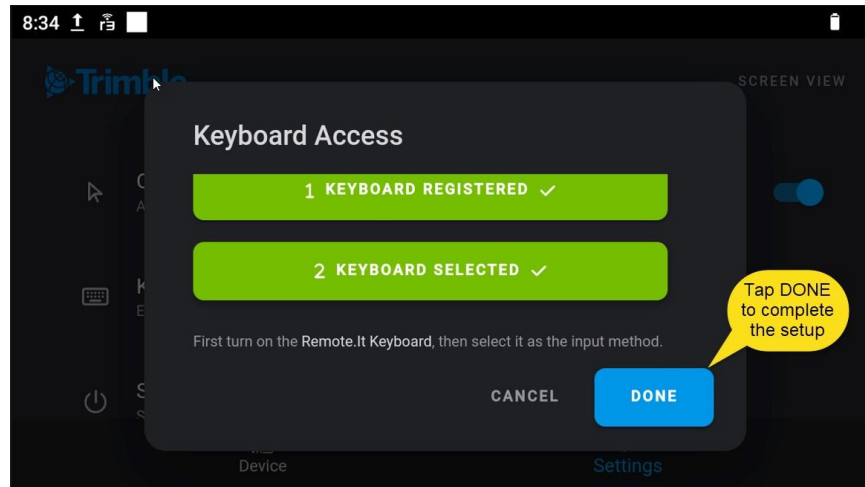
:



Kies vervolgens het Remote.It Keyboard.



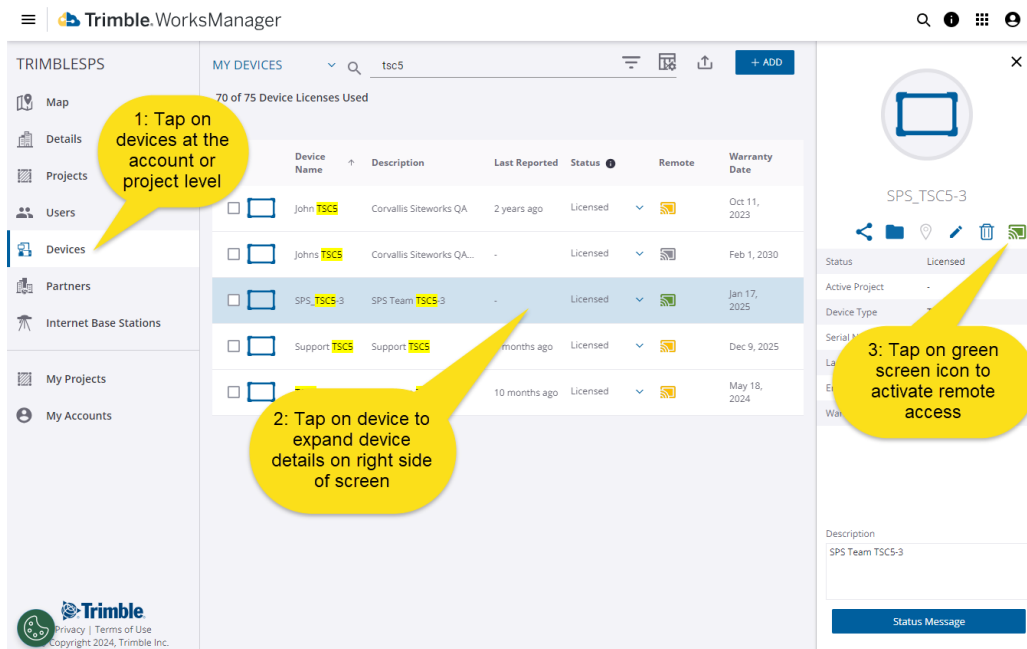
Tik op "KLAAR" om terug te keren naar het hoofdscherm van de ScreenView-app.



**Remote Assist Setup is nu klaar op uw apparaat**

## Voltooiing van Remote Assist Setup

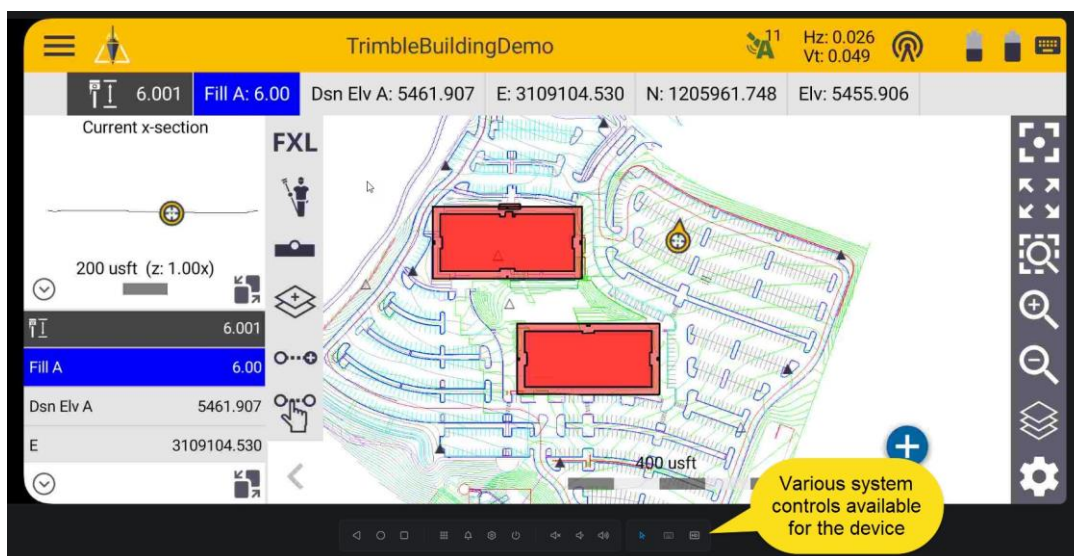
Wanneer de registratie en setup voltooid is in de ScreenView-app, kun je verbinding maken met je apparaat op afstand via Trimble WorksManager Software. Het apparaat moet gelicentieerd en toegevoegd zijn aan een WorksManager-account om de remote assistentie te activeren.



## Verbinden met een apparaat

Open het "Mijn Apparaten" scherm in WorksManager op account- of projectniveau, tik op het apparaat waarmee je verbinding wilt maken, en tik op het groene schermicoon in de apparaat details aan de rechterkant van de pagina. Apparaten die momenteel online zijn, hebben een groen Remote-icoon. Apparaten met een donkergrijs icoon zijn niet verbonden, en apparaten met een oranje icoon zijn niet geregistreerd voor remote access functionaliteit.

Een nieuw browsertabblad of -venster opent en toont het scherm van het apparaat. Je kunt tikken, klikken, slepen, enz. op het remote apparaat. Onderin het scherm van de PC bevinden zich bedieningselementen voor de Android Terug, Home en Recente apps, en andere commando's zoals Apps, Meldingen, Instellingen, Aan/Uit-knop, Volumeregelaar, Toetsenbord en Resolutie-instellingen.



**Opmerking:** deze remote control functionaliteit is niet beperkt tot Siteworks en kan door het hele besturingssysteem van het apparaat worden gebruikt.

Als het apparaat in slaapstand gaat of vergrendelt, is het mogelijk niet toegankelijk. In dat geval moet een gebruiker met het apparaat in de hand deze ontgrendelen en eventuele pincodes invoeren.

## Meer informatie

Neem contact op met onze support afdeling, zij zijn op werkdagen te bereiken van 07:00 uur tot 17:00 uur op het nummer 0493 - 68 10 09.