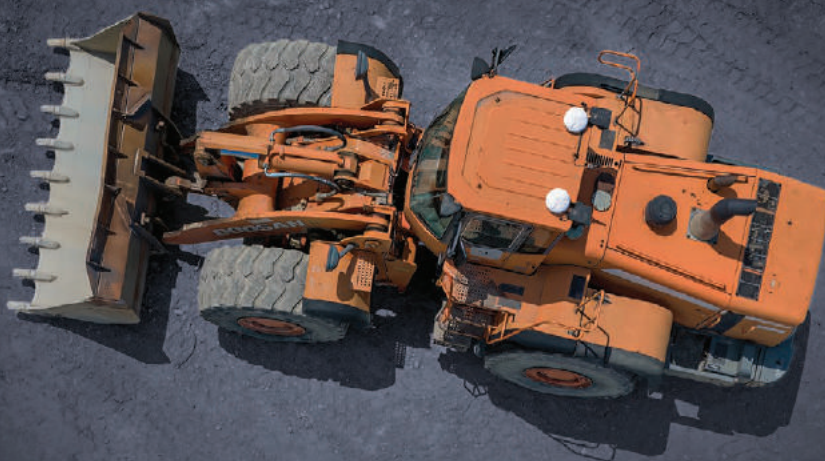
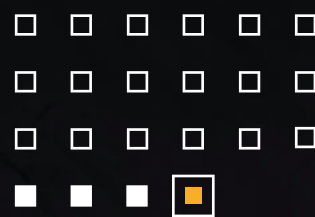


Trimble Earthworks

# Grade Control Platform

voor wielladers





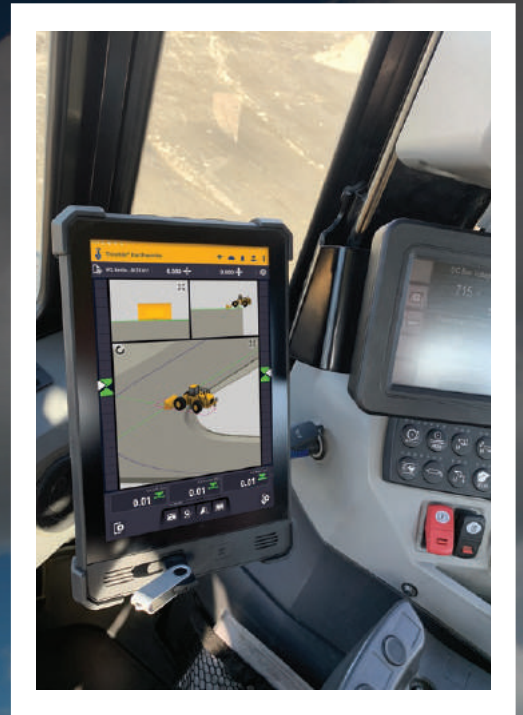
# Uw werk onder controle

## Werk sneller en slimmer..

Vraag naar de nieuwe generatie machinebesturing.  
Van het merk dat machinebesturing  
uitgevonden heeft.

Het **Trimble® Earthworks Grade Control Platform voor wielladers** is ontwikkeld om u te helpen meer werk in minder tijd te verzetten. Het innovatieve, nieuwe generatie Earthworks platform is helemaal opnieuw opgebouwd en heeft intuïtieve, snel te leren software dat op een Android™ besturingssysteem draait. Deze moderne software en hardware stellen machinisten van ieder niveau in staat sneller en productiever te werken dan ooit.

Verhoog de productiviteit door accuraat de werklocatie te produceren/onderhouden en voorraadbergen te beheren, terwijl u waardevolle informatie krijgt voor betere beslissingen in bijvoorbeeld bouwrijp maken en groot grondverzet toepassingen.





## INTUÏTIEVE SOFTWARE, SOLIDE HARDWARE

De Trimble Earthworks Software app draait op het 10" (25,4 cm) Trimble TD540 display of de 7" (17,8 cm) Trimble TD510 display. Kleurrijke beelden, natuurlijke interactie en bediening, plus zelflerende functies maken Earthworks intuïtief en eenvoudig te leren. Elke bestuurder kan de interface aan zijn of haar persoonlijke voorkeuren en werkwijzen aanpassen. Door de verscheidenheid van configureerbare schermen kan het gewenste perspectief voor een maximale productiviteit gemakkelijk worden gekozen.

Om te zorgen dat iedereen met het nieuwste ontwerp werkt, worden databestanden naar of van kantoor draadloos en automatisch overgebracht via Trimble WorksManager, mobielvriendelijke software waarmee data en technologische bedrijfsmiddelen van meerdere projectlocaties eenvoudig worden beheerd.

## Precisie van dubbel GNSS

Het dubbele GNSS-systeem levert de positie en richting van de bak in real-time en in 3D, zodat sneller en beter kan worden gewerkt. Het platform ondersteunt meerdere correctieservices en als er een correctiebron tijdelijk niet beschikbaar is, vult Trimble xFill® de gaten op, om een maximale productietijd te bereiken. Zowel met gekiepte of vlakke bak wordt door de nieuwe sensor technologie de juiste nauwkeurigheid behaald. Al rijdend kunt u nauwkeurig meten door middel van de snelle sensor technologie waar u voorheen moest stoppen.

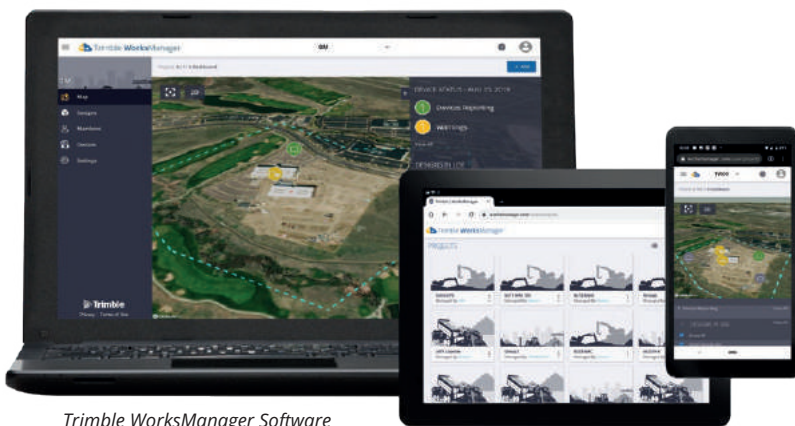
## Kartering op de machine

Bereik een accuraat en actueel bestaand grondoppervlak dankzij kartering op voor- en achterwielen, die de breedste oppervlakdekking levert die de machine kan bieden. Terug op kantoor kunt u de volumes analyseren, zodat u betere beslissingen kunt nemen over optimale inzet van de machine en minder tijdverlies heeft.

## Beschermde en verplaatsbaar op de cabine gemonteerd

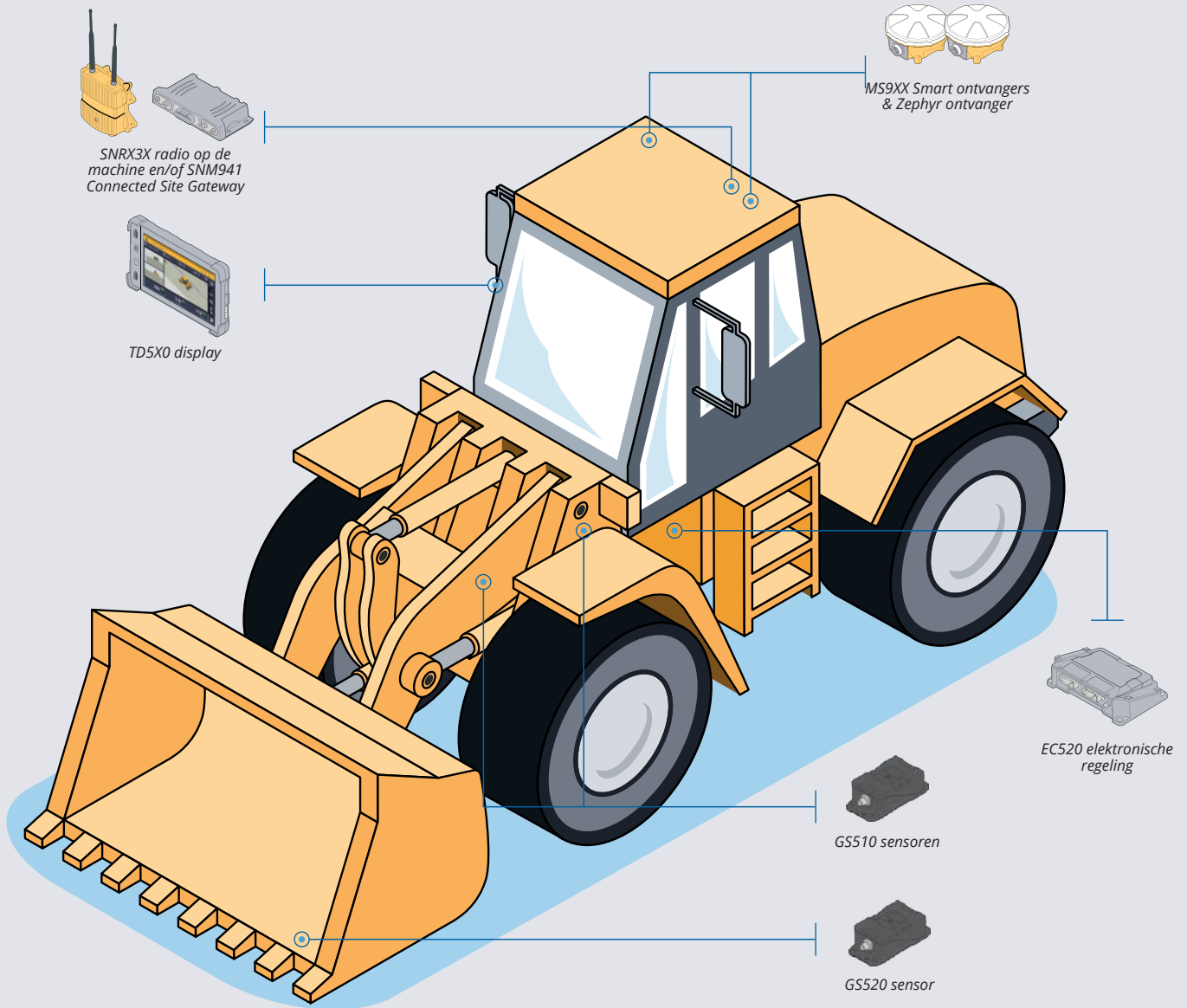
Bij Trimble Earthworks voor grote wielladers worden twee GNSS-antennes boven op de cabine in plaats van op de bak gemonteerd. Deze antennes zitten op een veilige plek, zodat eventuele schade door materiaal dat over de bak loopt wordt voorkomen.

Dankzij de nieuwe configuratie kunt u de antennes snel naar andere machines verplaatsen, om uw investering optimaal te benutten en uw machines aan het werk te houden. Bespaar tijd met de handige op de cabine gemonteerde antennes, die niet elke dag opnieuw hoeven te worden geïnstalleerd.



Trimble WorksManager Software

## Trimble Earthworks: Wiellader configuratie



**SITECH**

sitechsolutions.nl

**Trimble**

Gemachtigd Agent

**Sitech Nederland B.V.**

Heesakkerweg 11

5721 KM

Nederland

0493-681000

info@sitech-nederland.nl

**Trimble Civil Construction**

10368 Westmoor Drive

Westminster, CO 80021

USA