

# Trimble WorksManager

## Software

### Blijf verbonden, blijf op schema

Met de **Trimble® WorksManager software** kunnen gebruikers automatisch data naar en vanuit het veld overbrengen zonder het kantoor te verlaten. Dit verhoogt de efficiëntie en bespaart rijtijd doordat gegevens zoals 3D ontwerpen draadloos naar de bouwlocatie worden overgebracht. Uitvoerders en databeheerders kunnen erop vertrouwen dat de juiste machines of datacollectors altijd met het meest actuele ontwerp werken. Een praktisch dashboard toont de manager een overzicht van zijn locaties. Aannemers kunnen kostbare vergissingen en extra werk voorkomen, doordat ze hun bouwtechniek in real-time in het veld zien.

### Intuïtieve software, naadloze transmissie

Trimble WorksManager is de mobielvriendelijke applicatie die aannemers in de civiele bouw verbindt met de informatie die zij nodig hebben om het werk meteen goed uit te voeren en vertraging of stilstand te voorkomen.

### Uw apparaten op afstand volgen en bijstaan

Projecten blijven op schema en miscommunicatie wordt voorkomen met gedetailleerde real-time informatie over de locatie, firmware versie, huidige projecten en ontwerpversie van het apparaat.

WorksManager biedt de mogelijkheid om apparatuur data van verschillende accounts binnen één project te delen, voor efficiënter projectbeheer en monitoring van apparatuur. Toegang tot apparaat gegevens en ontwerpbestanden op één centrale locatie, om uw apparaten en met u gedeelde apparaten bij te houden.

Met hulp op afstand kunt u problemen in het veld vanuit het kantoor oplossen, zodat u er niet heen hoeft te rijden. Reageer sneller als er iets fout gaat en help iedereen weer snel aan het werk, zodat projecten op schema blijven.

Data en bedrijfsmiddelen van meerdere projectlocaties eenvoudig beheren

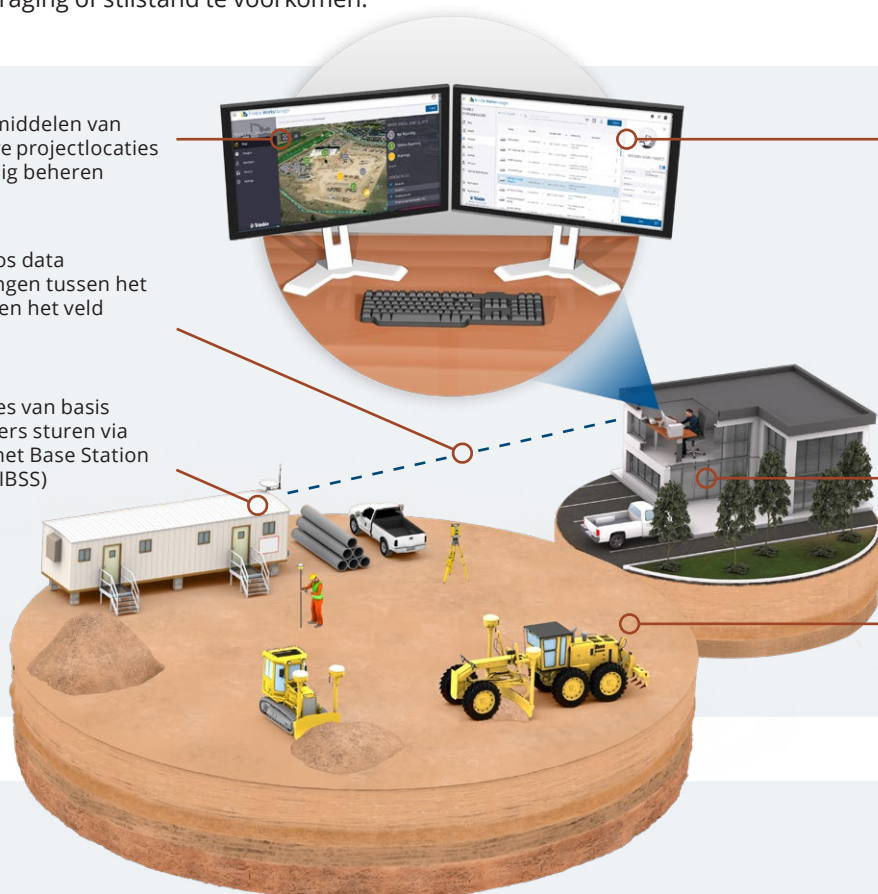
Draadloos data overbrengen tussen het kantoor en het veld

Correcties van basis naar rovers sturen via de Internet Base Station Service (IBSS)

Hulp op afstand

Projecten en data archiveren door ze veilig in de cloud op te slaan

Projecten vanuit het kantoor beheren, door hun locatie en de ontwerpen waarmee ze werken te bekijken

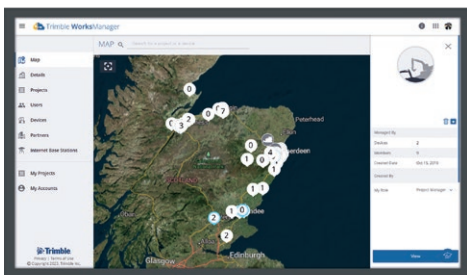


# Trimble WorksManager

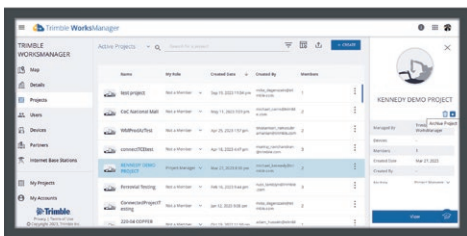
Software



Het intuïtieve dashboard toont uw digitale assets en ontwerp informatie



Zorg dat al uw projecten op schema blijven met een kaart op account niveau



Data op veldapparatuur doelmatig beheren - ontwerpen en projecten updaten en archiveren

## Actuele en accurate data

De locatie van machines wordt elke 30 seconden geactualiseerd en de status van machines elke 5 minuten, zodat u altijd over de nieuwste gegevens beschikt. Hierdoor kunt u snel beslissingen nemen om binnen budget te blijven en herhaalwerkzaamheden te voorkomen.

Automatisch ontwerpen naar machines sturen wanneer ze op de locatie aankomen en verouderde versies eenvoudig archiveren als er nieuwe worden gepubliceerd. Altijd de nieuwste ontwerpen gebruiken, tegelijkertijd ruimte op veldapparatuur vrijmaken en data veilig in de cloud opslaan.

## Apparaten en gebruikers beheren

Complete projecten makkelijk archiveren en data met één klik van alle apparaten verwijderen. Informatie over firmware updates en garantie einddatum ontvangen, zodat u apparaten makkelijker up-to-date kunt houden. Rollen voor gebruikers definiëren om toegang tot projecten te beheren, beperken wie die kan wijzigen of gewoonweg informatie kan bekijken.

## Een groter bereik

Met de Internet Base Station Service (IBSS) kunt u het bereik van uw bestaande basisstation correcties vergroten, zodat u met vertrouwen binnen een groter gebied kunt werken.

## Gebruiksvriendelijke trimble integratie

WorksManager is geoptimaliseerd voor de nieuwste technologie van Trimble en kan worden geïntegreerd met het Trimble Earthworks grondverzet platform, Trimble Siteworks positioneringssysteem, Trimble Groundworks machinebesturingsysteem, Trimble WorksOS software en Trimble Business Center.



**Sitech Nederland B.V.**

Heesakkerweg 11  
5721 KM

Nederland

0493-681000

info@sitech-nederland.com



**Trimble Civil Construction**

10368 Westmoor Drive  
Westminster, CO 80021  
USA

